



Gestor de
Accesibilidad
Urbana

GESTOR DE ACCESIBILIDAD URBANA

Tecnología para la **inclusión**, servicio para toda la **ciudadanía**

Análisis urbanos para la toma de decisiones de Accesibilidad

La Accesibilidad Urbana es fundamental para el 10% de la población, necesaria para el 40% y confortable para el 100% de la población.



Caso de éxito:

Sevilla Smart Accessibility, Tourist & Events.

Programa **Ciudades Inteligentes** del Ministerio de Economía. Cofinanciado con fondos **FEDER** de la **Unión Europea**.

El **Gestor de Accesibilidad Urbana** es una serie de aplicaciones basadas en tecnología **SIG (Sistemas de Información Geográfica)** que permiten la **consulta, análisis y gestión de la accesibilidad en el espacio público urbanizado**.

A través de ellas, los gestores y responsables municipales logran **planificar actuaciones de mejora de la accesibilidad**, no sobre meras intuiciones sino sobre datos y análisis contrastados, lo que facilita intervenciones más precisas, ajustadas y eficaces.

Las aplicaciones se basan en una **exhaustiva y rigurosa toma de datos**, realizada con apoyo de **medios tecnológicos** a partir de una **metodología propia**, desarrollada sobre los principales documentos normativos de accesibilidad en el espacio público urbanizado y contrastada con expertos, técnicos y Asociaciones de Accesibilidad.

El **Gestor de Accesibilidad Urbana** permite la **consulta y análisis** de los principales **parámetros que definen la accesibilidad** de un **tramo** de itinerario peatonal o de un **cruce** y de su **Grado de Accesibilidad** a modo de **indicador sintético**.

Así mismo, es posible realizar **análisis** del Grado de Accesibilidad o sobre algún parámetro normativo concreto de la red peatonal, en uno o varios **ámbitos urbanos o en un itinerario específico**, además de **análisis comparativos** entre zonas urbanas a través del indicador **Grado de Accesibilidad Medio**.

La aplicación facilita el **mantenimiento de los datos** de la red, todo ello en un entorno amable y sencillo para **usuarios no habituados al uso de software SIG**.

El Gestor de Accesibilidad Urbana se dirige, primordialmente a **Ayuntamientos de tamaño medio y grande**. Sus aplicaciones se enfocan de manera especial para el trabajo de gestores y técnicos municipales de las **Áreas de Urbanismo, Movilidad, Sostenibilidad urbana, Accesibilidad, Obras, Servicios Sociales**.

www.gestordeaccesibilidad.es

COTESA – GRUPO TECOPY

Parque Tecnológico de Boecillo.

C/ Luis Proust nº17.

47151 Boecillo (Valladolid).

Responsable de producto:

Carlos de Miguel: 672 023 887

carlosdemiguel@grupotecopy.es



Las principales funcionalidades del **Gestor de Accesibilidad Urbana** son:

• **MÓDULO DE CONSULTA**

- o **Visor de Mapas:** gestión de capas de accesibilidad y otras capas de información útil para la definición y priorización de acciones de mejora (urbanismo, movilidad y transporte público, elementos de interés social, educativos, sanitario, social, turístico, deportivo, etc.)
- o **Consulta y análisis de los parámetros de accesibilidad** de la red peatonal, lo que permite la **definición precisa de las actuaciones de mejora necesarias.**

• **MÓDULO DE ANÁLISIS BÁSICOS**

- o **Análisis del grado de accesibilidad de la red peatonal de uno o varios ámbitos urbanos** (distrito, barrio, o área definida por el usuario). Permite la **identificación de ámbitos problemáticos desde el punto de vista de la accesibilidad** de un modo visual, así como su cuantificación en tablas y gráficos.
- o **Análisis del grado de accesibilidad medio de un ámbito** para un determinado tipo de discapacidad, **indicador síntesis de la accesibilidad de un área urbana.**
- o **Análisis del grado de accesibilidad de un itinerario urbano.** Este tipo de análisis es de especial utilidad para la **definición de itinerarios peatonales preferentes, rutas turísticas, rutas escolares, etc.**
- o **Análisis de parámetros específicos de accesibilidad en un ámbito urbano.**
- o **Elaboración e impresión de mapas e informes.**

• **MÓDULO DE ANÁLISIS AVANZADOS**

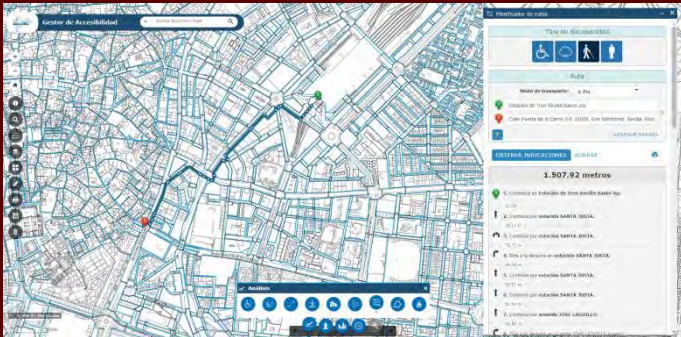
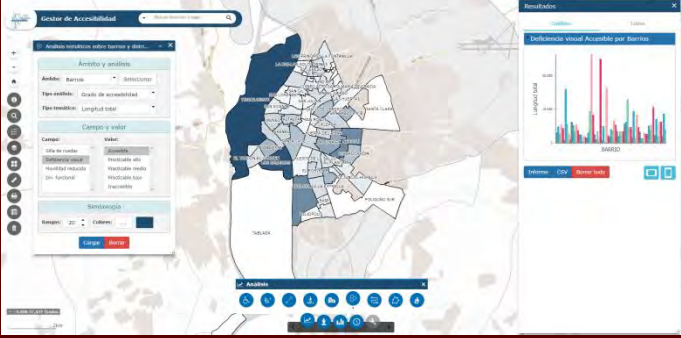
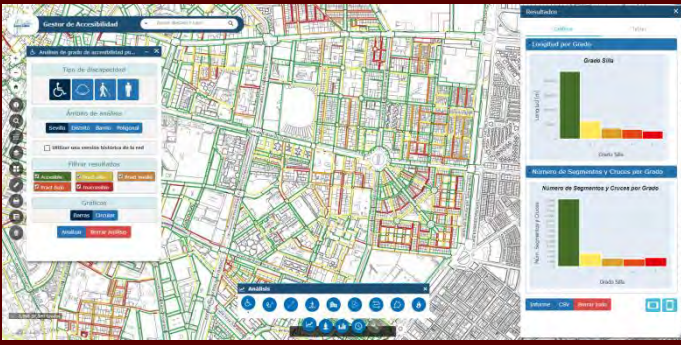
- o **Análisis comparativos entre ámbitos urbanos** que permite un **análisis espacial** de la situación de la accesibilidad en la ciudad, la definición de **actuaciones de equilibrio urbano y definición de ámbitos de actuación prioritaria**
- o **Gestión y análisis sobre red peatonal histórica**, lo que facilita el estudio de la **evolución de la accesibilidad urbana.**

• **MÓDULO DE EDICIÓN Y PARAMETRIZACIÓN**

- o **Herramienta de mantenimiento de la red de itinerarios peatonales**, que facilita la edición de datos y la geometría de la red
- o **Configuración y parametrización** del Gestor de Accesibilidad Urbana que permite la evolución de las herramientas en base a la experiencia de los usuarios.

• **MÓDULO DE PLANIFICADOR DE RUTAS ACCESIBLES**

- o **Herramienta de cálculo de rutas accesibles**, que permite la consulta del itinerario óptimo desde el punto de vista de la accesibilidad entre dos puntos, con posibilidad de añadir puntos intermedios.
- o **Análisis del perímetro accesible alrededor de un punto de interés** en un determinado período de tiempo (educativos, sanitarios, cultural, parada de transporte público, etc.) lo que permite **evaluar su accesibilidad desde el espacio urbano.**



SOLUCIÓN ESCALABLE ADAPTADA A LAS NECESIDADES DE CADA AYUNTAMIENTO	GESTOR DE ACCESIBILIDAD BÁSICO	GESTOR DE ACCESIBILIDAD AVANZADO	GESTOR DE ACCESIBILIDAD INTEGRAL
Metodología, aplicación móvil de toma de datos, formación al equipo de campo y generación de red de itinerarios.	✓	✓	✓
Módulo de consulta.	✓	✓	✓
Módulo de análisis básicos y avanzados.	✓	✓	✓
Módulo de edición y parametrización.	✓	✓	✓
Toma de datos de accesibilidad en campo	✗	✓	✓
Módulo de planificador de rutas accesibles	✗	✗	✓